

Imagine tener acceso instantáneo y simultáneo a cualquier documento en cualquier momento y desde cualquier lugar.

La familia **Managfile**[®] está compuesta por un conjunto de herramientas fáciles de usar, concebidas para llevar adelante una gestión digital de los documentos de su empresa de manera rápida y confiable.

Con los módulos que integran esta familia podemos escanear, transformar, digitalizar e indexar los documentos para ingresarlos a una Base Documental única.

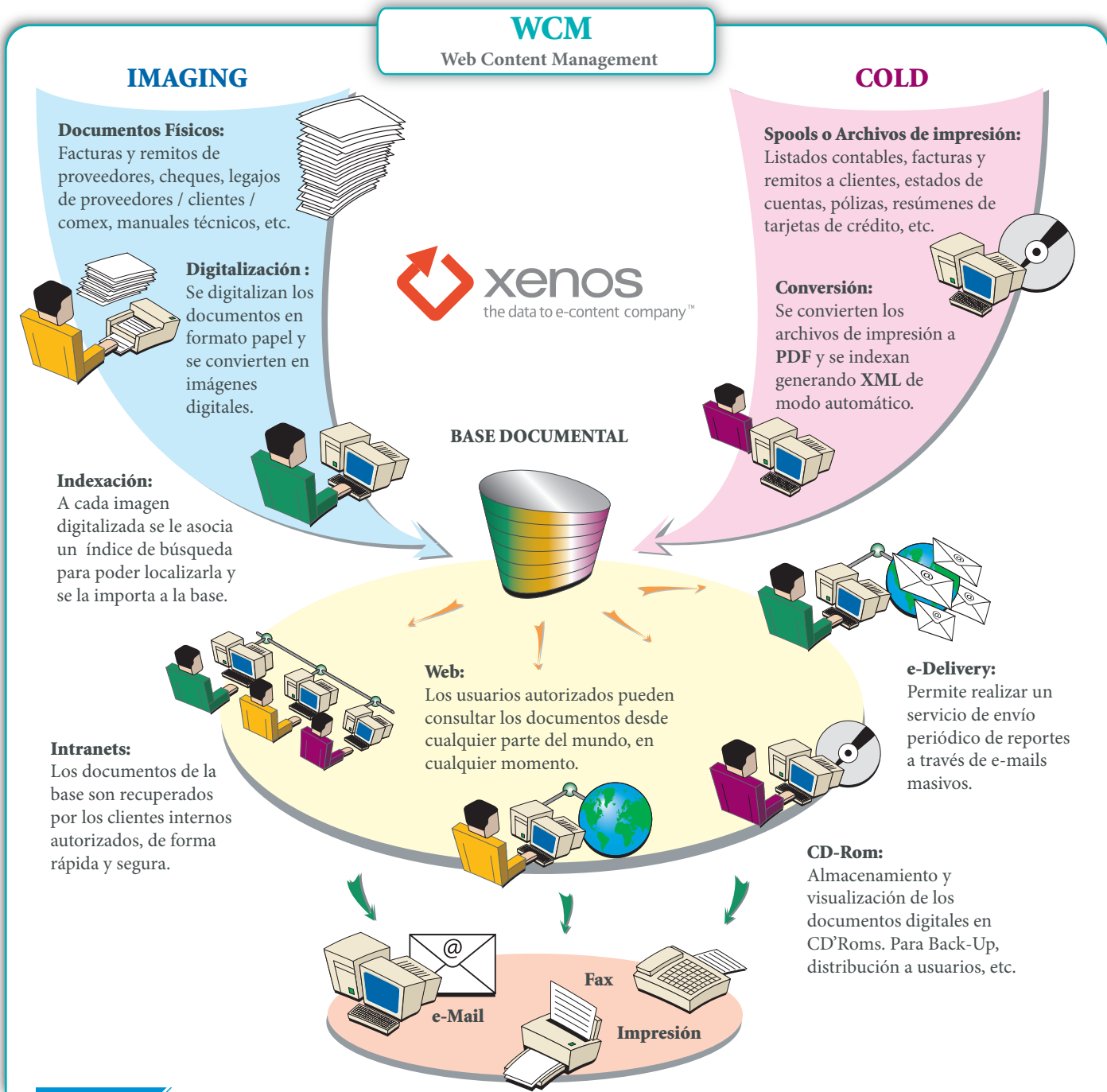
Al existir una **Base Documental** única, capaz de soportar tanto documentos del tipo **COLD** como **imágenes**, todo el **Web-Content** generado está integrado en un solo lugar, independientemente de su origen.

Para los usuarios autorizados es muy fácil acceder a estos documentos ya sea utilizando un browser popular desde

internet como desde cualquier puesto de trabajo dentro de una **intranet**.

Permite, además, generar **CD-Roms** para almacenar y visualizar estos contenidos, sirviendo de back-up y facilitando su transporte o distribución.

Managfile[®] posibilita brindar un servicio de distribución masiva de reportes vía **e-mail**.



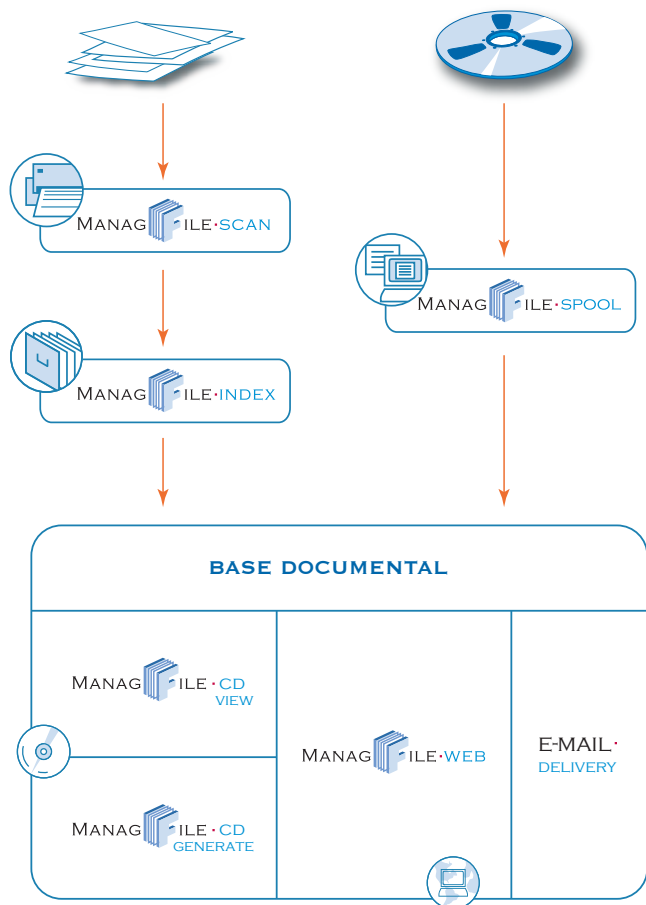
Cómo se compone la familia Managfile®

IMAGING Documentos Físicos :

- *Legajos de pago a proveedores (Facturas , Remitos, etc.)
- *Legajos de Aduana (Permisos de Embarque, Despachos de Importación, etc.)
- *Legajos de Clientes (Contratos, Solicitudes, etc.)
- *Cheques y otros instrumentos de pago.

COLD Archivos de impresión:

Listados contables, facturas y remitos a clientes, estados de cuentas, etc.



MANAGFILE · SCAN

Este módulo permite realizar el proceso de digitalización de aquellos documentos internos o externos, que se encuentran en formato papel.

Trabaja con la **interfaz twain**, lo cual permite el soporte de una gran cantidad de dispositivos de adquisición de imágenes (scanners, cámaras de video, cámaras de foto, etc.)

Este módulo está asociado al módulo **Managfile-Index**.

MANAGFILE · INDEX

Indexa, en forma ágil, aquellos documentos previamente digitalizados, de manera que los mismos puedan ser identificados para su posterior visualización, y también realiza la importación de datos o índices desde una base externa.

Permite validar la entrada de datos mediante la definición de los campos, al establecer las características de los mismos (numéricos, texto, fecha, tipo cuil).

MANAGFILE · SPOOL

Este Módulo realiza el proceso de transformación de los spoolers de impresión a formato **PDF** y **XML**. También extrae, en forma automática, los datos correspondientes a los índices de búsqueda. Los formatos soportados son: Line-Data (ASCII, FCFC), AFP (IBM), METACODE-DJDE (Xerox) y PCL.

MANAGFILE · WEB

Permite que uno o varios usuarios autorizados, en forma simultánea, utilizando un navegador o browser standard de Internet, puedan acceder, buscar, consultar e imprimir los documentos electrónicos.

E-MAIL · DELIVERY

Las organizaciones tienen la oportunidad de brindar un servicio de envíos periódicos de reportes a través de **e-mails masivos** directamente desde la **BASE DOCUMENTAL**.

MANAGFILE · CD VIEW | GENERATE

Permite simplificar el proceso de distribución y resguardo de documentos, a partir de un **CD-Rom auto-ejecutable**.

Los requerimientos legales, fiscales y de seguridad interna en materia de respaldo de información crítica han convertido al CD-Rom en un medio necesario para cumplir con estos requerimientos.

Managfile-CD permite almacenar en un CD-Rom los documentos digitalizados, junto a los índices de búsqueda y al software de visualización de los mismos, de manera que las organizaciones cuenten con una solución a los requerimientos de acceso o resguardo de documentación.



MANAGFILE · DESKTOP

Es un software que permite realizar las tareas de digitalización, indexamiento, búsqueda y consulta de documentos, desde un puesto monousuario.

Es utilizado por empresas u organizaciones que cuentan con un bajo volumen de documentos a digitalizar, pudiendo luego expandirse a los módulos convencionales.